



SITRA

Palvelutalous Suomen elinvoiman lähteenä?

The New Spirit of Finland -huippukokous
Mikko Kosonen 20.10.2010

Suomi on ollut yksi globalisaation suurista voittajista...

Edistyksellinen teollisuus- ja innovaatiopolitiikka
(pitkäjänteinen ja mittava T&K panostus)



Edistyksellinen sosiaali- ja koulutuspolitiikka
(sosiaalinen oikeudenmukaisuus)



Taloudellinen kasvu ja
hyvinvointi

=SUOMEN
MENESTYSMALLI

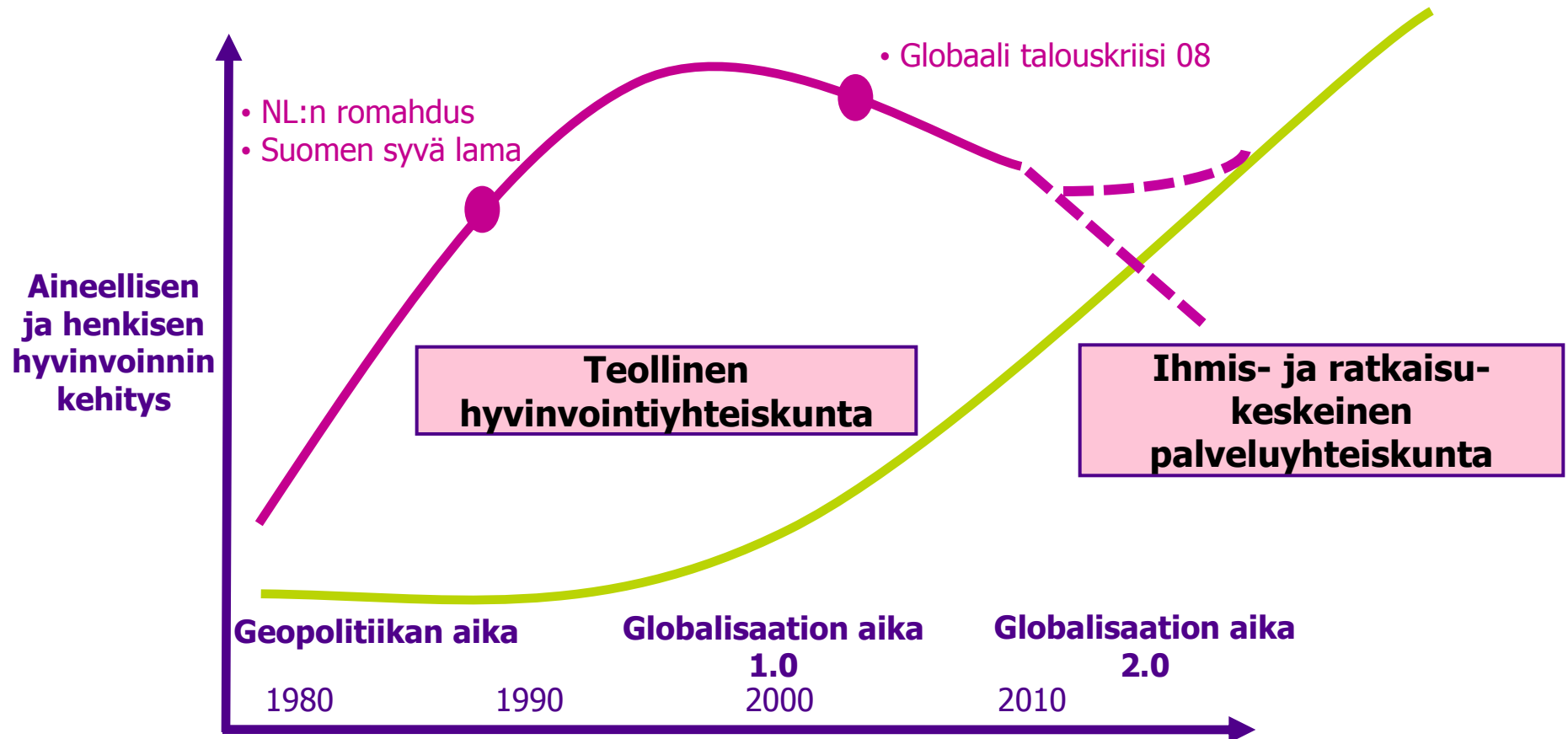


...mutta maailma ympärillämme muuttuu nopeasti!



- Perinteinen teollinen elinkeinorakenteemme rapautuu nopeasti
 - Nopeasti vääristyvä huoltosuhde
- **Suuri systeemisen/rakenteellisen muutoksen tarve ja mahdollisuus**

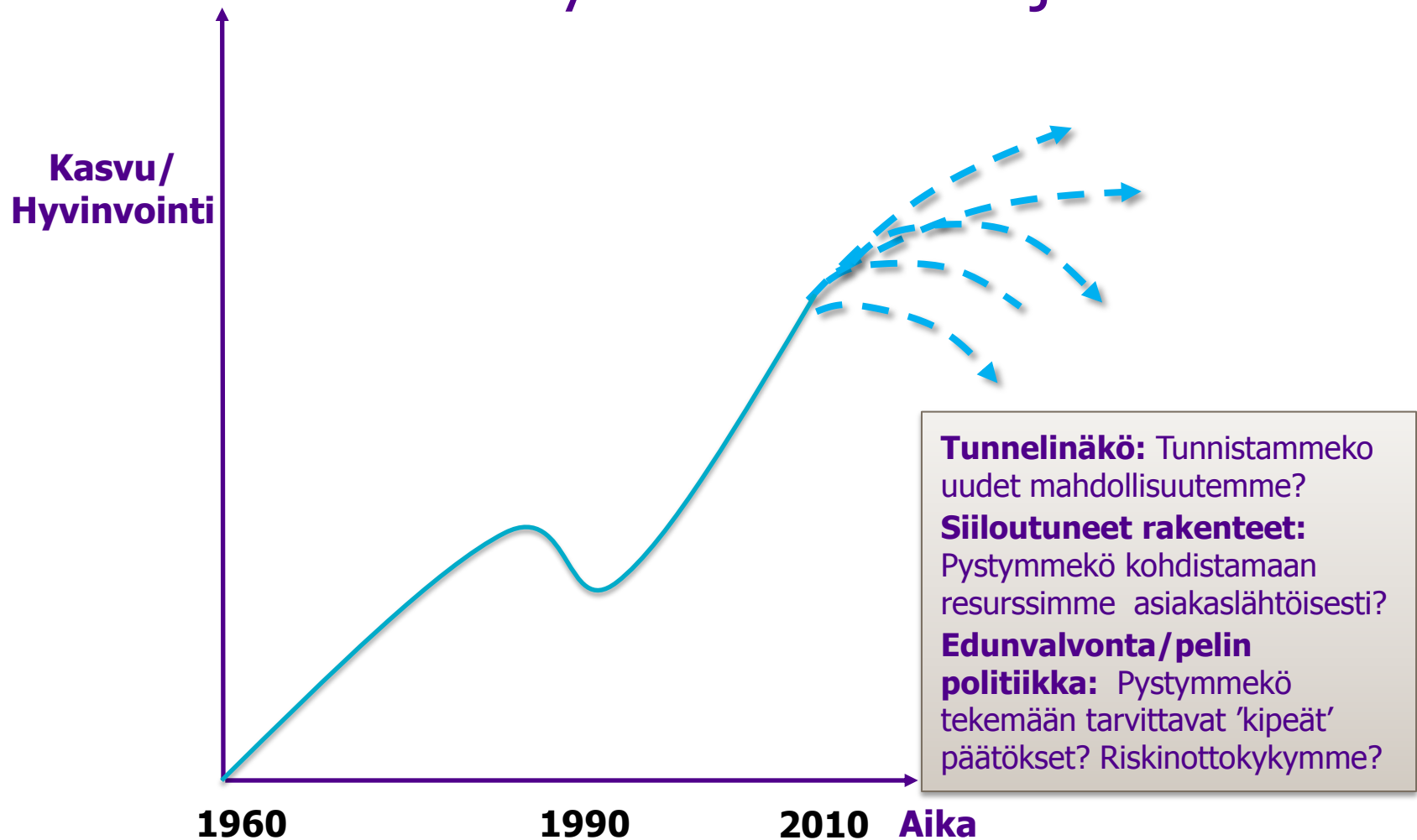
Kestävä uudistuminen teollisen ajan rakenteista ihmis- ja ratkaisukeskeiseen palveluyhteiskuntaan!



Suomella on paljon vahvuuksia...



Onko meistä tullut oman menestyksemme vankeja?

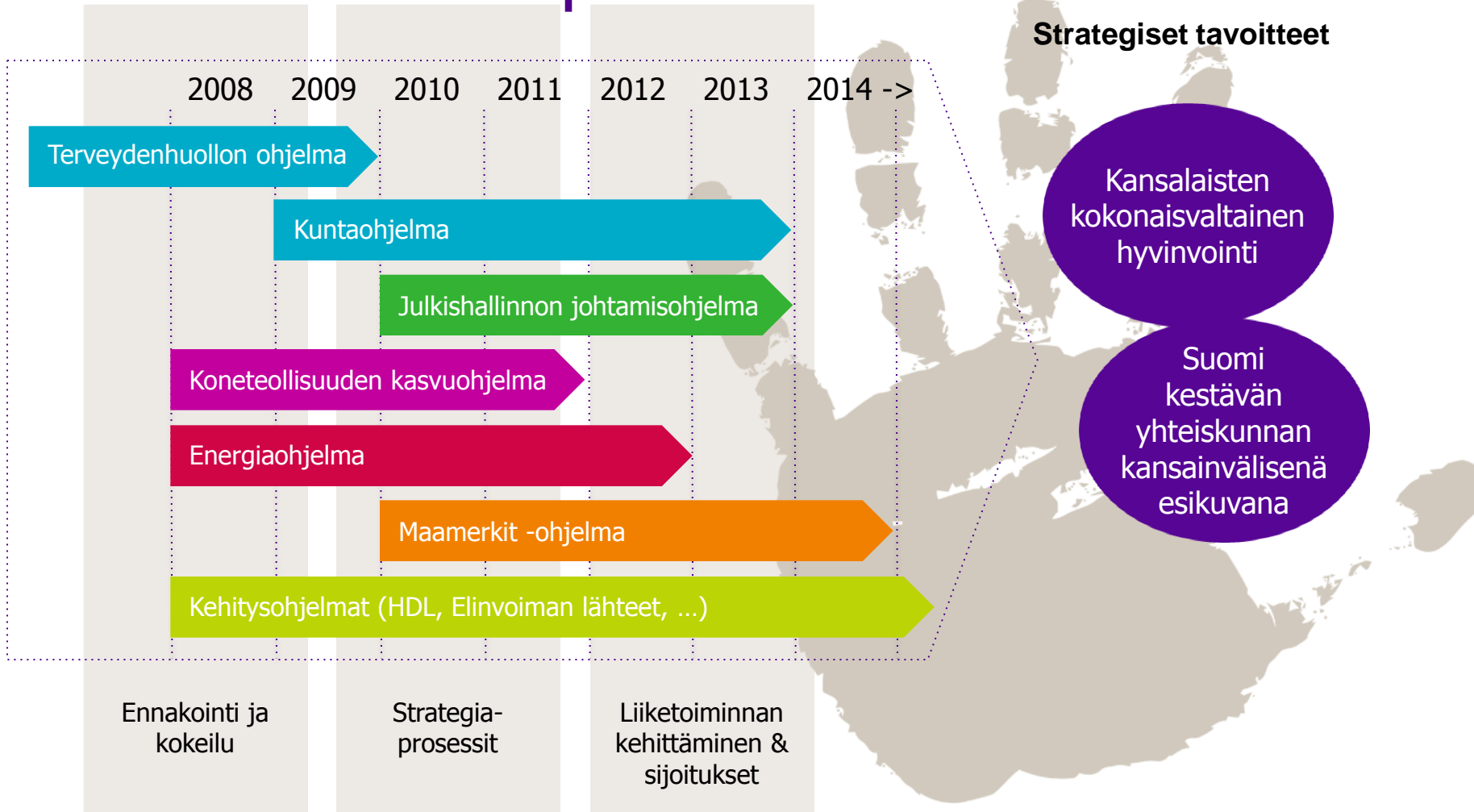


Sitran visio

Suomi menestyy
hyvinvointia luovien systeemisten muutosten
globaalina edelläkävijänä.

Sitra on näiden
muutosten mahdollistaja
– näkijä ja tekijä.

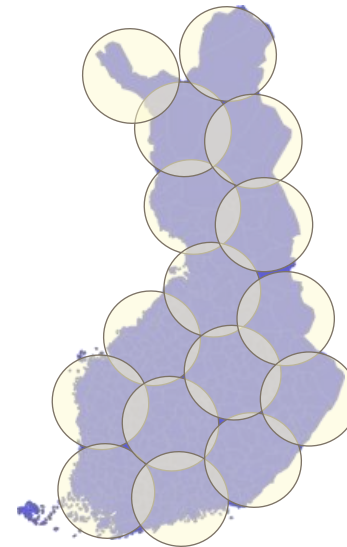
Sitran toimintatapa



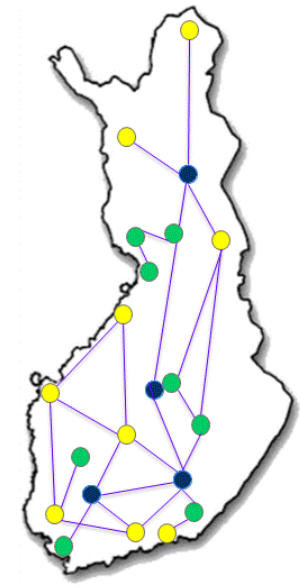
Kuntien ICT palvelukehityksen uusi verkostomainen toimintamalli

- KPK ICT Oy:n ja KPK THH Oy:n palvelualueet muodostetaan verkoston tunnistettujen osaamiskykyjen mukaisesti
- Palvelutoiminnan näkökulmasta jokainen osaamisverkoston toimija järjestää tietyt palvelut omalle palvelualueelle
- Kehittämistoiminnan näkökulmasta osaamisverkoston toimijat erikoistuvat omien vahvuuksien ja kyvykkyyksien mukaisesti ja vastaavat oman erikoistumisalueen jatkuvasta kehittämisestä kansallisesti

PALVELUN
TOTEUTTAMISMALLI
ASIAKASOMISTAJAN
NÄKÖKULMASTA



KANSALLISEN
OSAAMISVERKOSTON
RAKENTAMINEN



Terveystaltion ekosysteemi ja palvelurakenne

Käyttäjänä ja tietojen omistajana on kansalainen. Käyttäjä voi käyttää yhtä aikaa eri palveluita /käyttöliittymiä. Yhteinen tietopohja on hyödynnettävissä kaikissa palveluissa. Ammattilaisella on oma näkymänsä palveluista. Käyttäjä voi antaa toisille käyttäjille / terveydenhuollon ammattilaisille näkymiä omista tiedoistaan.



Palvelukerros sisältää netti- ja mobiili-käyttöliittymät, jotka ovat käyttäjien näkymiä terveysalttiosta. Käyttöliittymiä voi olla useita ja yhdessä käyttöliittymässä useita palveluita. Avoimella rajapinnalla mahdollistetaan uusien käyttöliittymien ja palveluiden liittyminen terveysaltiota hyödyntämään.



Kiinnostuksensa ilmaiseita yrityksiä

NOKIA
Connecting People

elisa

POLAR
LISTEN TO YOUR BODY

MEDI XINE

MEDI VARE

accenture

OP-Pohjola

FUJITSU

Terveystaltioalusta on turvallinen tietovarasto ja rajapinta, jota palvelukerroksen sovellukset käyttävät. Terveystaltioalusta sisältää palvelukerroksen yhteisiä toiminnallisuksia valmiina komponentteina, esim tunnistautuminen, valtuutukset, lokit, mittalaiteliittymä, yms



Mawell
Microsoft

Sitra rakentaa huomisen menestyvää Suomea